



북서울꿈의숲

서울시립과학관

다누림미니밴

3월 서울 추천여행



서울관광재단
SEOUL TOURISM ORGANIZATION

서울다누림관광센터
DANURIM

안내사항

일정안내

시간	내용
09:30	출발지 도착 및 코로나 확산 예방 방역 후 탑승/출발
10:00	북서울꿈의 숲 향발
11:00	북서울꿈의 숲 도착 및 관람
12:30	참가인원확인, 안전설비점검, 일정안내
12:40	중식
13:50	서울시립과학관 향발
14:20	서울시립과학관 도착 및 관람
16:00	집결 및 코로나 확산 예방 방역 후 탑승/출발
18:00	종착지로 이동

※ 당일 교통 상황에 따라 상세 시간은 일부 유동적일 수 있습니다.



요금안내



기준	내용
1인기준	20,000원 ※ 패키지 요금으로 할인 대상자 등 별도 진행불가
포함내용	입장료, 중식
지원내용	유류비, 주차비, 통행료, 기사, 보조요원, 여행자보험

비상연락처

업체명	내용
다누리미니밴 안전 담당자	당일 연락처 별도 안내
서울다누리관광센터	1670-0880

관 광 지 소 개

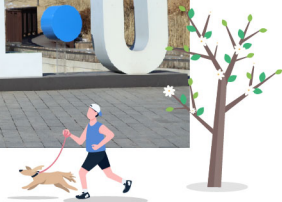


1코스 북서울꿈의 숲

서울 강북과 도봉 등 6개구에 둘러싸여 있는 초대형 공원인 북서울꿈의 숲은 과거 드림랜드가 있던 자리에 조성된 녹지공원으로 서울에서 3번째로 큰 공원입니다. 벽오산, 오패산 등의 숲 속에 둘러싸여 피톤치드를 느끼며 산책하시고 조금은 차갑지만 또 시원한 바람을 맞으며 힐링하시는 건 어떨까요? 벚꽃길과 단풍숲 등의 조경, 대형연못인 월영지와 월광폭포 등의 전통경관 등을 감상할 수 있습니다.

꿈의숲 아트센터의 전정공간인 문화광장에서는 겨울연못과 점핑분수, 아이들의 상상력을 키워주는 상상어린이놀이, 시민들의 소망을 담은 희망의숲(조형물), 계절별 다양한 이벤트를 위한 불프라자 등으로 구성이 되어있습니다. 그 밖에 휠체어가 다닐 수 있도록 산책로가 잘 형성이 되어 있어 관광객자분들도 편하게 관광이 가능합니다. 다양한 장르의 문화예술이 펼쳐지는 꿈의숲아트센터, 레스토랑, 전시장 등 서울을 대표하는 세계적인 공원으로 놀러가요!





기본정보

내 용	
주소	서울 강북구 월계로 173
관람시간	상시개방
휴관일	연중무휴
입장료	무료
홈페이지	http://parks.seoul.go.kr/template/sub/dreamforest.do
전화번호	02-2289-4001
승하차장소	북서울꿈의숲 방문자센터 주차장



※ 당일 기후 상황 등에 따라 유동적으로 변경될 수 있습니다.

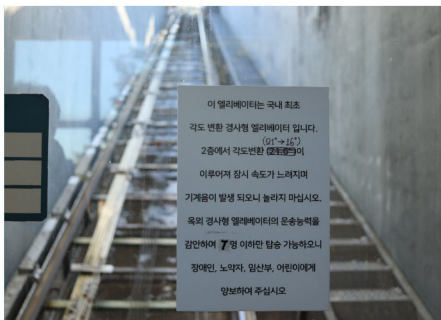


체험정보

전망대



북한산과 도봉산, 수락산을 한눈에 볼 수 있는 49.7미터의 전망대까지 올라가볼 수 있습니다. 엘리베이터로 올라갈 수 있어 관망약자분들도 휠체어를 타고 이동이 가능합니다.



월영지



월영지 너머 위치한 청운담원은 서울광장의 약 2배에 달하는 초대형 잔디 광장으로 완만한 경사의 잔디밭이 상상특목미술관을 배경으로 펼쳐져 있으며, 다양한 문화체험을 즐길 수 있습니다.

상상특목미술관



상상특목미술관 앞에는 어린이를 위한 물놀이장이 있으며 청운담원과 월영지가 만나는 곳에 연못을 조망할 수 있는 휴게공간이 있습니다.



북서울꿈의 숲 추천 코스



산책로



칠폭지



카페테리아'라포레스타'



북서울 드림스튜디오



전망대 레스토랑(중식)



야외 음식점



편의시설



방문자센터 장애인 화장실



휠체어, 유모차 대어소



장애인화장실 내 기저귀 교환대



장애인 화장실 내 모습



수유실



표지판





관광지소개

2코스 서울시립과학관

서울시립과학관은 구경하는 과학관이 아닙니다. 아주 멋진 전시물은 없습니다.

하지만 배움을 중요하게 생각하는 과학관은 과학이 어렵고 지루하지만

그럼에도 불구하고 배울 가치가 있는 실제 과학을 하는 '것'을 알게 됩니다.

손으로 배우고 몸으로 익히는 과학은 머리로 하는 것보다 훨씬 쉽게 배울 수 있습니다.

어린이들, 성인들도 흥미를 느끼고 우리 삶의 일상 속에서

궁금했던 사소한 과학들을 하나둘 배워보는 건 어떨까요?

일상 속 심심한 재미를 느낄 수 있는 서울과학관으로 상상의 여행을 떠나요.





서울시립과학관
SEOUL SCIENCE CENTER



기본정보

내 용	
주소	서울 노원구 한글비석로 160 서울시립과학관
관람시간	매일 9:30 - 17:30
휴관일	월요일, 공휴일 겹칠시 화요일 휴관/신정, 명절휴관
입장료	성인(20세~64세) 2,000원 청소년(14세~19세) 1,000원 어린이(8세~13세) 1,000원 장애인, 유아, 고령자, 국가유공자 무료
홈페이지	https://science.seoul.go.kr/main
전화번호	02-970-4500
승하차장소	서울시립과학관 입구



※ 당일 기후 상황 등에 따라 유동적으로 변경될 수 있습니다

체험정보

다이나믹 토네이도



과학관 건물 높이만큼 큰 초대형
소용돌이를 발생시켜 관람하고
그 안에 직접 들어가서
토네이도를 체험할 수 있습니다.



어린이와 시간

시간의 흐름에 따라 어린이의 일상 속
과학원리를 찾아보고 체험하는
공간입니다.아침, 점심, 저녁 그리고
사계절 속에서 느낄 수 있는
과학을 경험해 보세요.



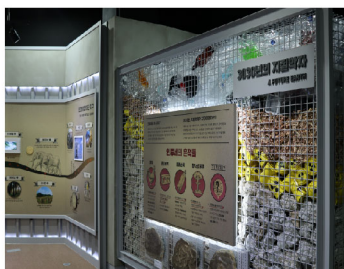
서울시립과학관 추천 코스



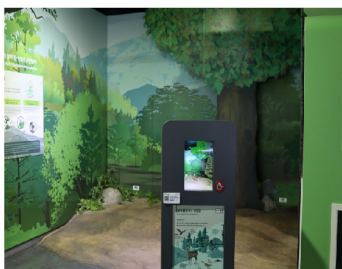
G 전시실 입구(공존)



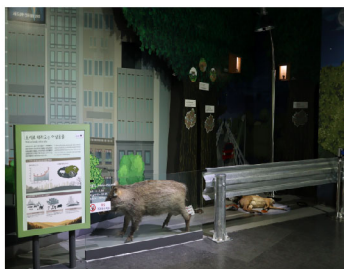
지진 체험



3030년의 지질학자



낮/밤에 활동하는 생물들



도시로 내려오는 자연 동물



지금, 지구를 살려보다

편의시설



무인발권기



시각장애인 점자안내판



휠체어/유아차 대여



장애인 화장실 내 유아용 거치대



장애인 화장실 내 기저기교환대



장애인화장실 내



다누림 미니밴 이용자 안전수칙



1. 안전한 관광(여행)을 위해 **여행자보험 가입을 의무화** 합니다.

- 서울관광재단 서울다누림관광센터에서 지원합니다.

2. 다누림미니밴 내 **안전수칙을 준수**해주세요.

- 안전벨트를 반드시 착용해주세요.
- 인화성 물품, 위해를 가할 수 있는 물건 등의 반입을 금지합니다.
- 안전운전을 위해 심한 소음은 자제해주세요.

3. 차량 내 **음식물 반입은 불가능**합니다.

- 악취 및 오염으로 다른 이용객에게 피해를 줄 수 있습니다.

4. 긴급상황이 아닌 경우 **중도 승하차**는 불가능합니다.

5. 전동휠체어 및 스쿠터가 **리프트 규격을 넘는 경우 이용**이 불가능합니다.

- 휠체어리프트 규격은 1300mm X 760mm입니다.

6. 유아차 이용 영유아의 경우 **안전**을 위해 미니밴좌석에 **앉아 이동**합니다.

- 영유아 카시트를 제공합니다.
- 만 12개월 이하의 영유아일 경우 보호자가 안고 타셔야 합니다.

7. 행복하고 즐거운 여행을 위해 **안전수칙을 꼭 지켜주시기** 바랍니다.

8. 서울시 정책에 따라 폭설, 폭우 등 **천재지변**으로 인해 **미니밴 운행이 취소**될 수 있습니다.



코로나19 유의사항 & 예방 수칙

1. 여행 전 코로나바이러스 감염 의심증상이 있으신 분은 여행을 취소해주시기 바랍니다.

- 발열, 기침, 콧물을 포함한 호흡기 이상 증상

2. 마스크 착용을 의무화 합니다.

- 마스크 제공되지 않으니 여행 출발 전 마스크를 착용하고 나와주세요.
- 미니밴 이동 시 차량 내에서도 마스크를 꼭 착용해주세요.

3. 발열 체크 후 정상 체온일 때만 미니밴 탑승 가능합니다.

- 여행 당일 출발 전 일행 중 한명 이상 체온이 37.5도 이상일 경우 당일 운행 취소됩니다.

4. 미니밴 승.하차 시 차량에 비치된 손 소독제 사용을 의무화 합니다.

5. 관광지 입장 시 필요한 QR코드를 사용합니다.

6. 관람 시 일행이 아닌 다른 사람들과 최소 1.5m 이상 거리를 유지하며, 가급적 최대한 간격을 두고 걷거나 앉습니다.

서울다누림관광센터 찾아오시는 길



내용	
주소	서울특별시 종로구 창경궁로117, 하나손해보험빌딩 1층
운영시간	평일 09:00~18:00 (공휴일 휴무)
대표번호	1670-0880
홈페이지	www.seouldanurim.net



서울관광재단
SEOUL TOURISM ORGANIZATION

서울다누림관광센터
· DANURIM